

IELLO RECRUTE

NOUS AVONS BESOIN DE VOUS !

IELLO, c'est un acteur incontournable du jeu de société, à l'origine de best-sellers joués aux quatre coins du monde : Codenames, King of Tokyo, Bunny Kingdom, TimeBomb, ou encore Piña Coladice. Avec une gamme riche et des plus diversifiées – jeux familiaux, experts, enfants, ambiance, puzzles – et des marques fortes comme LOKI, nous incarnons le plaisir de jouer dans toute sa diversité.

IELLO, c'est aussi une entreprise à taille humaine, à l'esprit familial, portée par près de 70 collaborateurs et collaboratrices engagés. Nous poursuivons un plan de développement ambitieux dans lequel nous souhaitons vous associer en tant qu'**Assistant(e) Administration des Ventes GSS**.

Rejoindre IELLO, c'est la garantie de plonger dans un univers passionnant avec des équipes dynamiques, à l'écoute des évolutions du marché du jeu.

DESCRIPTION DU POSTE

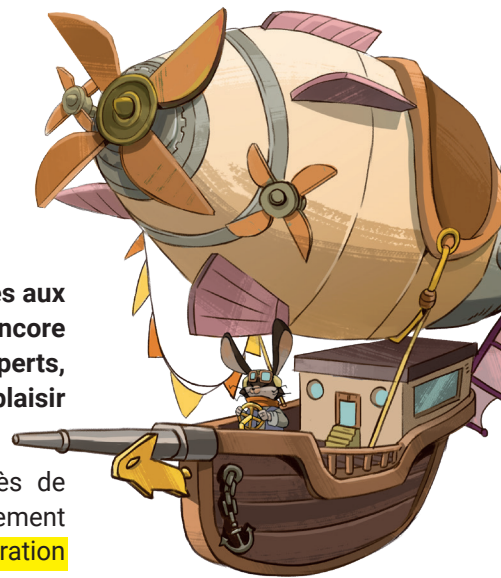
Rattaché(e) au pôle commercial et sous la supervision du Directeur Commercial, vos missions principales seront :

- Relation clients Grands Comptes (centrales d'achats des Grandes Surfaces Spécialisées et Alimentaires) ;
- Suivi et mise en application des contrats ;
- Référencement produits sur les plateformes clients et déclaration du Chiffre d'Affaires ;
- Gestion des commandes : saisie de la commande dans l'ERP, suivi du transport, édition de la facture, gestion des litiges & avoirs ;
- Sortie des données commerciales et performances : statistiques et rapports d'activité clients, tenue de tableaux de bord, analyse, suivi des indicateurs.

PROFIL RECHERCHÉ

- Formation Bac Pro +2 minimum (de type BTS gestion PME-PMI, etc...) ;
- Expérience requise de 2 ans sur un poste comparable.

POUR POSTULER, MERCI D'ENVOYER CV ET LETTRE DE MOTIVATION À L'ATTENTION D'ERWAN :
ERWAN.BOYON@IELLO.FR



COMPÉTENCES CLÉS

- Très bonne capacité rédactionnelle ;
- Organisé, rigoureux et méthodique ;
- Réactif ;
- Excellent relationnel, avec sens de la diplomatie et tact ;
- Maîtrise de la suite Office (Word, Excel...) ;
- La connaissance de la suite SAGE (gestion) est un atout ;
- Une connaissance de nos produits et du secteur GSS sont des plus.

INFORMATIONS SUPPLÉMENTAIRES

- Le poste est basé à Heillecourt, près de Nancy (54).
- Poste en CDI, à pourvoir dès que possible
- Rythme : Temps plein
- Rémunération : selon profil et expérience

